

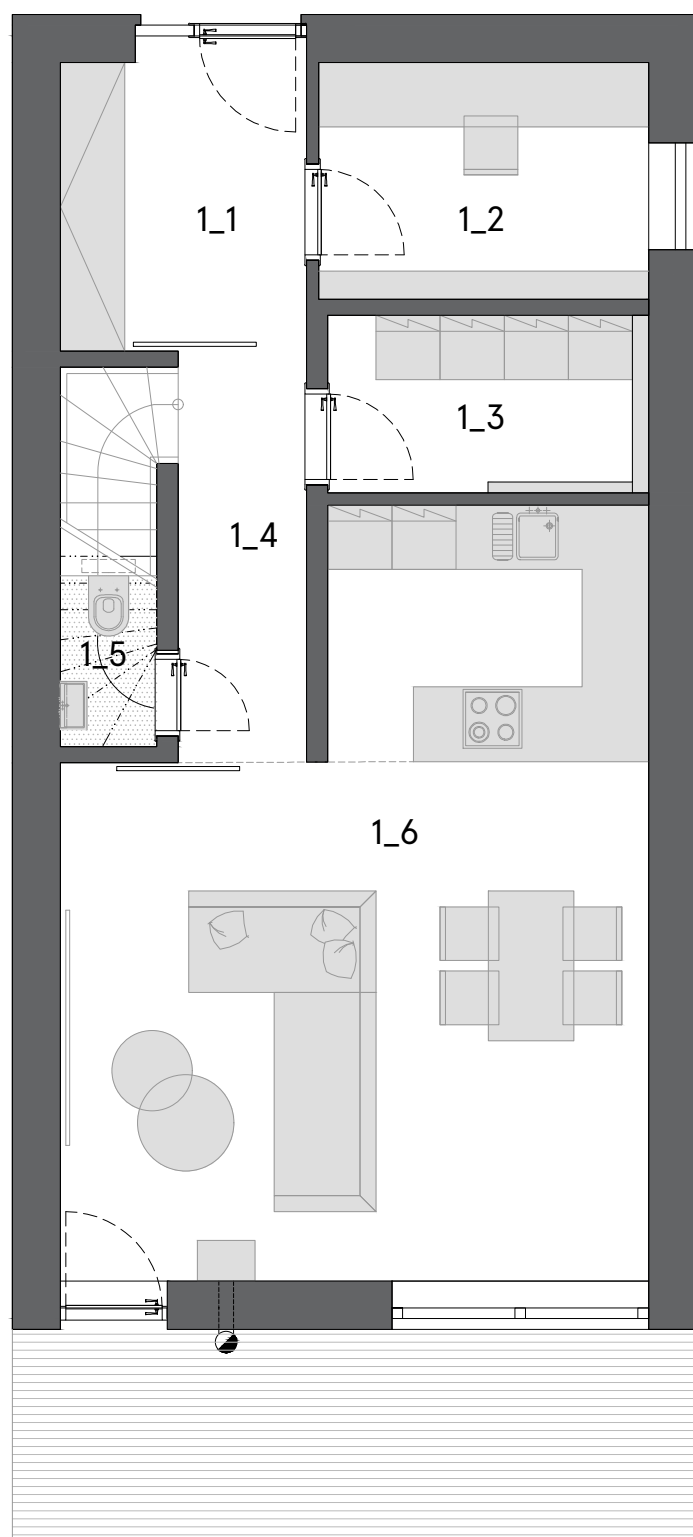


VILA ANTONIA

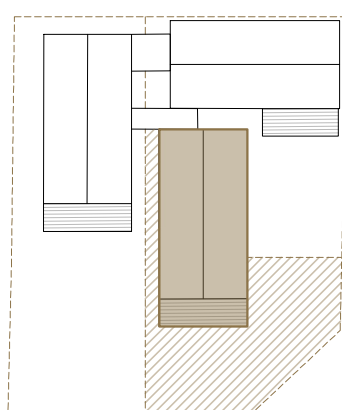
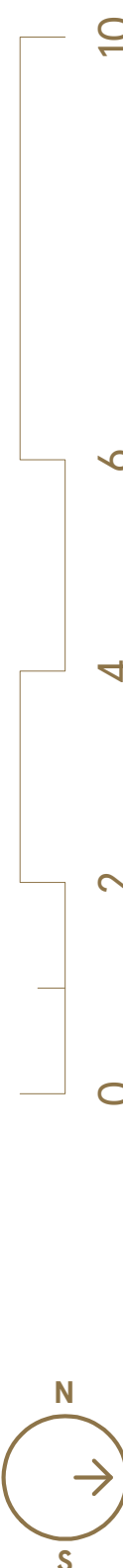
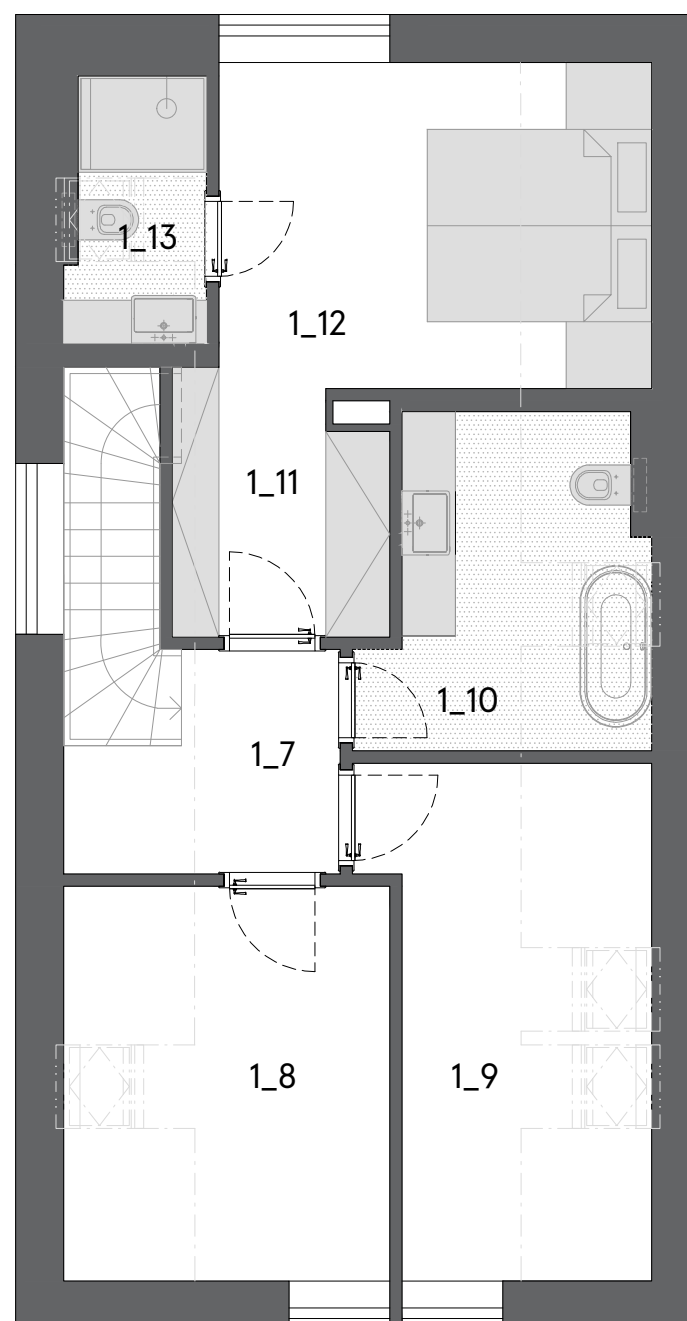
Antonia Bianchi byla partnerkou Niccola Paganiniho.

Podle tradované historiky prý Paganini na jednom koncertě hrál tak vášnivě, že přetrhl tři ze čtyř strun na svých houslích. Přesto koncert dohrál na nejnižší struně. Podle jiné verze mu je nějaký záškodník před koncertem nařízl. A další varianta říká, že si je Paganini poškodil sám, aby předvedl své mistrovství.

1 NP



2 NP



VILADŮM NICCOLÓ PAGANINI - VILA ANTONIA

1_1	zádveří	6,60	m ²
1_2	pracovna	7,08	m ²
1_3	technická místnost	4,73	m ²
1_4	chodba	4,59	m ²
1_5	toaleta	1,60	m ²
1_6	obytný prostor s kuchyní a jídelnou	34,01	m ²
S	schodiště	3,55	m ²
1_7	chodba	4,81	m ²
1_8	pokoj	11,27	m ²
1_9	pokoj	11,79	m ²
1_10	koupelna s vanou a WC	7,63	m ²
1_11	šatna	4,46	m ²
1_12	ložnice	12,47	m ²
1_13	koupelna s WC	3,18	m ²

celková užitná plocha	117,77	m ²
podlahová plocha	120,52	m ²
terasa	12,80	m ²
plocha zahrada	134,00	m ²
parkovací stání, vstup	45,00	m ²



**ARCO
OTOVICE**

www.abertamskeplane.cz