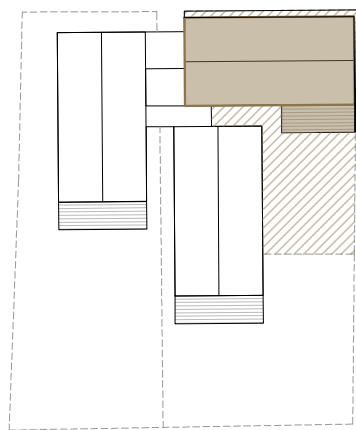




# VILA OLGA

Olga Janáčková byla dcerou Leoše a Zdeny Janáčkových.

Když se Leoš Janáček v roce 1907 stěhoval ze Starého Brna do malého domku v zahradě Chleborádovy vily, kam se přesouvala varhanická škola, kterou založil, spálil většinu svých rukopisů, aby je nemusel přemísťovat. Proto se jeho starší díla dochovala jen v opisech.



## VILADŮM LEOŠ JANÁČEK - VILA OLGA

1_1	zádveří	6,60	m <sup>2</sup>
1_2	pracovna	7,08	m <sup>2</sup>
1_3	technická místnost	4,73	m <sup>2</sup>
1_4	chodba	4,59	m <sup>2</sup>
1_5	toaleta	1,60	m <sup>2</sup>
1_6	obytný prostor s kuchyní a jídelnou	35,10	m <sup>2</sup>
S	schodiště	3,55	m <sup>2</sup>
1_7	chodba	4,81	m <sup>2</sup>
1_8	pokoj	11,27	m <sup>2</sup>
1_9	pokoj	11,79	m <sup>2</sup>
1_10	koupelna s vanou a WC	7,63	m <sup>2</sup>
1_11	šatna	4,46	m <sup>2</sup>
1_12	ložnice	12,47	m <sup>2</sup>
1_13	koupelna s WC	3,18	m <sup>2</sup>

celková užitná plocha	118,86	m <sup>2</sup>
podlahová plocha	120,42	m <sup>2</sup>
terasa	12,80	m <sup>2</sup>
plocha zahrada	79,00	m <sup>2</sup>
parkovací stání, vstup	46,00	m <sup>2</sup>



**ARCO  
OTOVICE**

www.abertamskeplane.cz