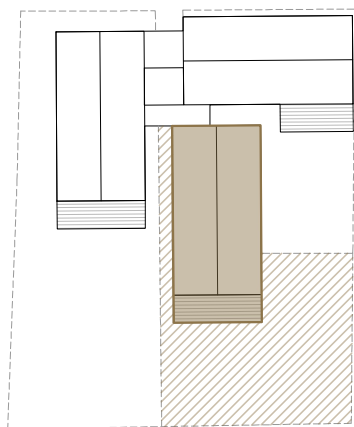
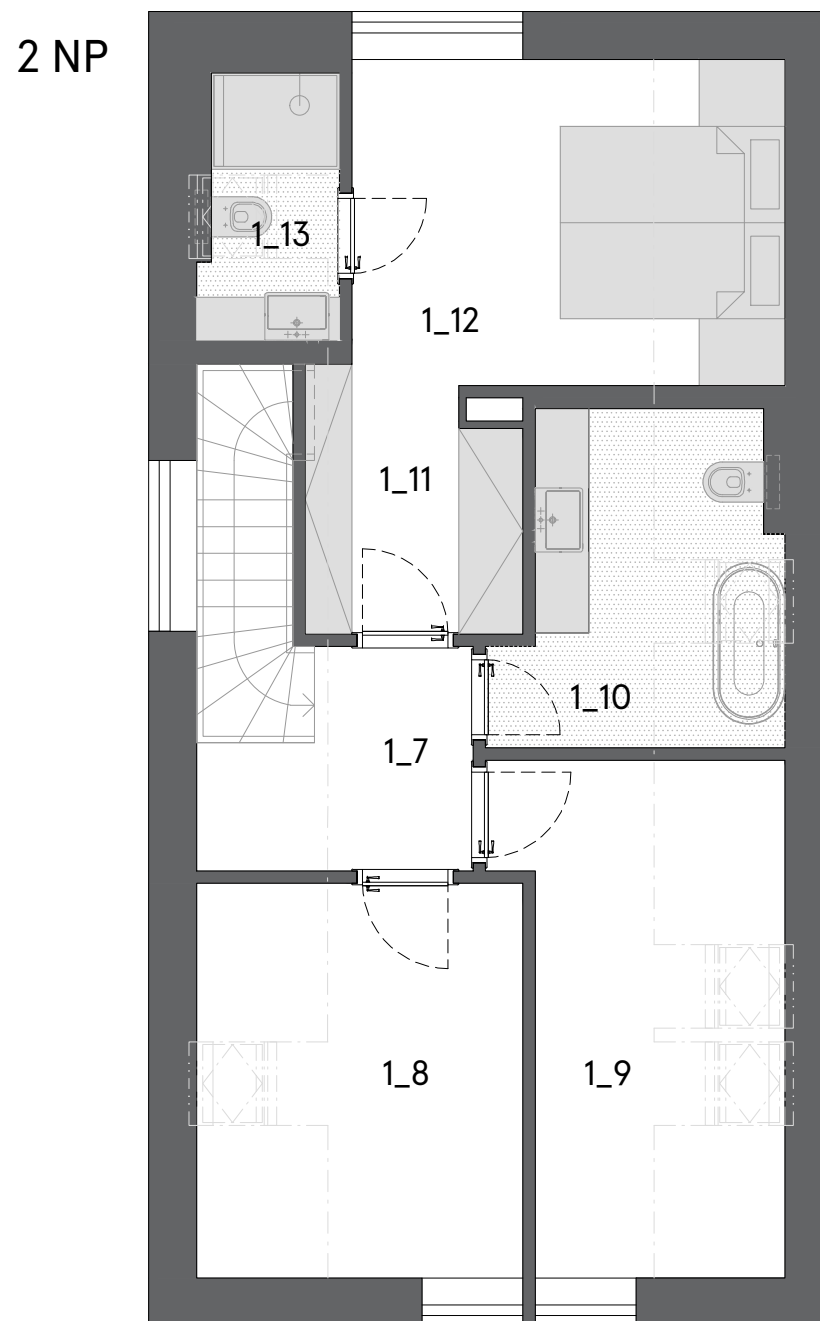
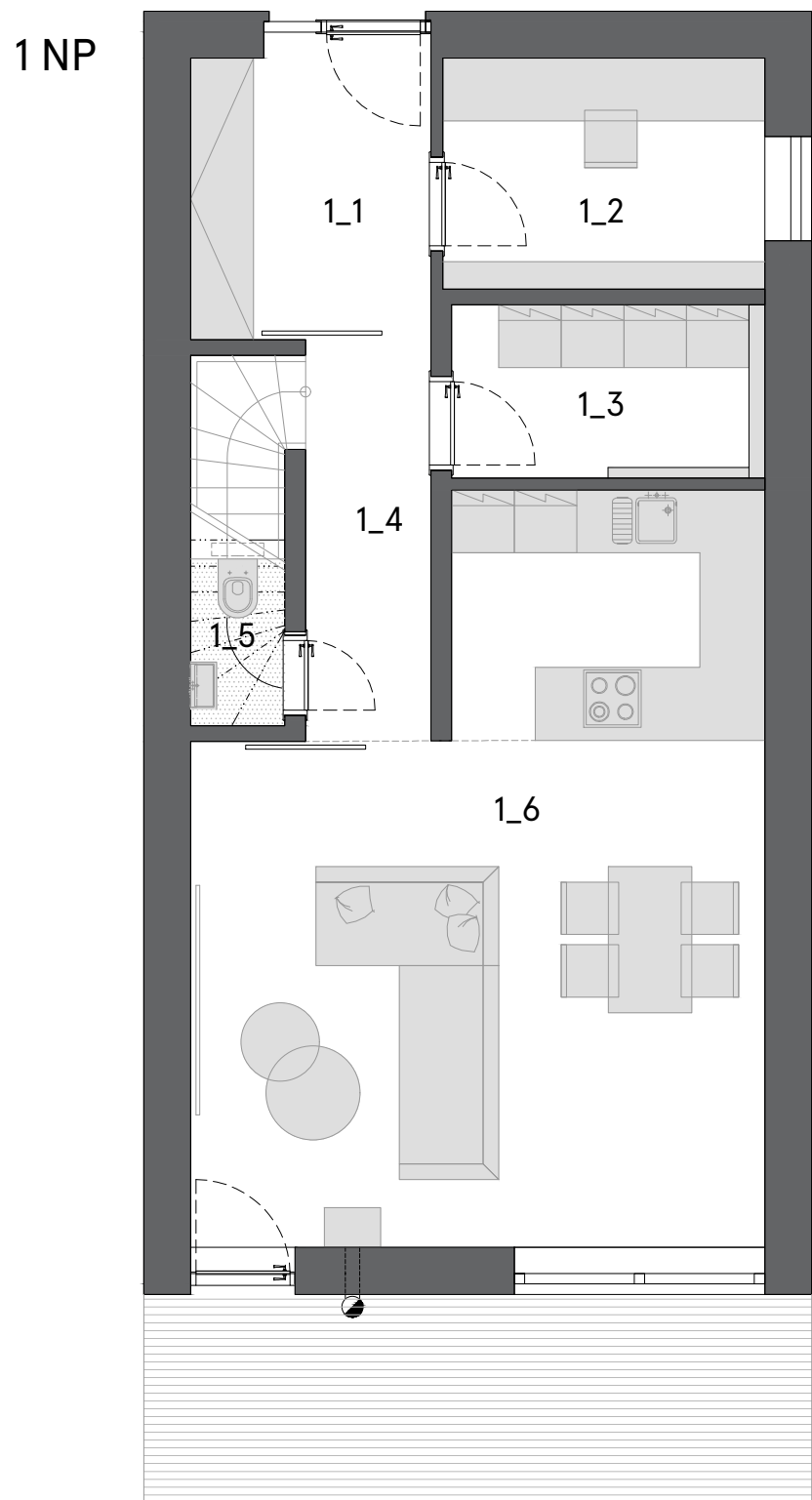




VILA ZDENA

Zdena Janáčková byla manželkou Leoše Janáčka.

Když se Leoš Janáček v roce 1907 stěhoval ze Starého Brna do malého domku v zahradě Chleborádovy vily, kam se přesouvala varhanická škola, kterou založil, spálil většinu svých rukopisů, aby je nemusel přemísťovat. Proto se jeho starší díla dochovala jen v opisech.



VILADŮM LEOŠ JANÁČEK - VILA ZDENA

1_1	zádveří	6,60	m ²
1_2	pracovna	7,08	m ²
1_3	technická místnost	4,73	m ²
1_4	chodba	4,59	m ²
1_5	toaleta	1,60	m ²
1_6	obytný prostor s kuchyní a jídelnou	34,01	m ²
S	schodiště	3,55	m ²
1_7	chodba	4,81	m ²
1_8	pokoj	11,27	m ²
1_9	pokoj	11,79	m ²
1_10	koupelna s vanou a WC	7,63	m ²
1_11	šatna	4,46	m ²
1_12	ložnice	12,47	m ²
1_13	koupelna s WC	3,18	m ²

celková užitná plocha	117,77	m ²
podlahová plocha	120,42	m ²
terasa	12,80	m ²
plocha zahrada	150,00	m ²
parkovací stání, vstup	46,00	m ²



**ARCO
OTOVICE**

www.abertamskeplane.cz