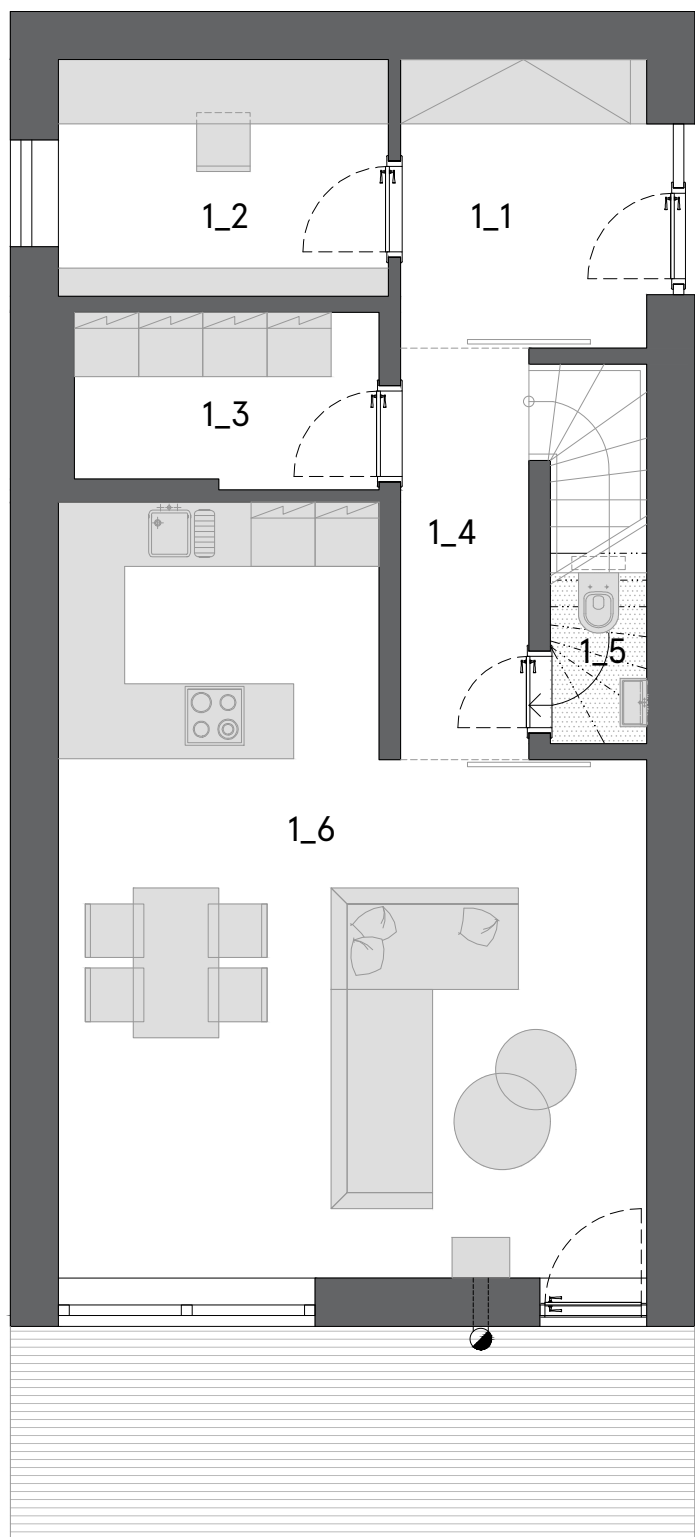




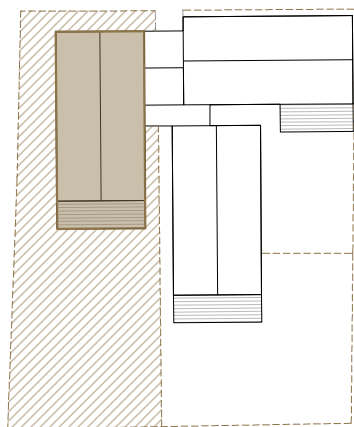
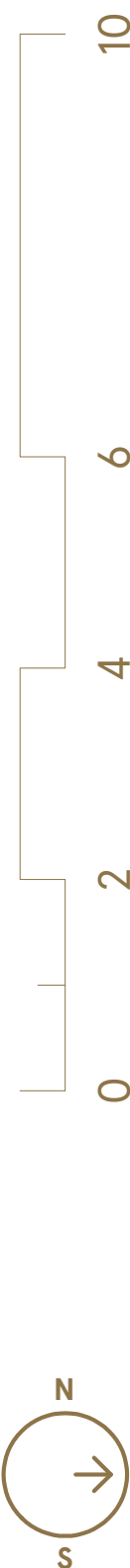
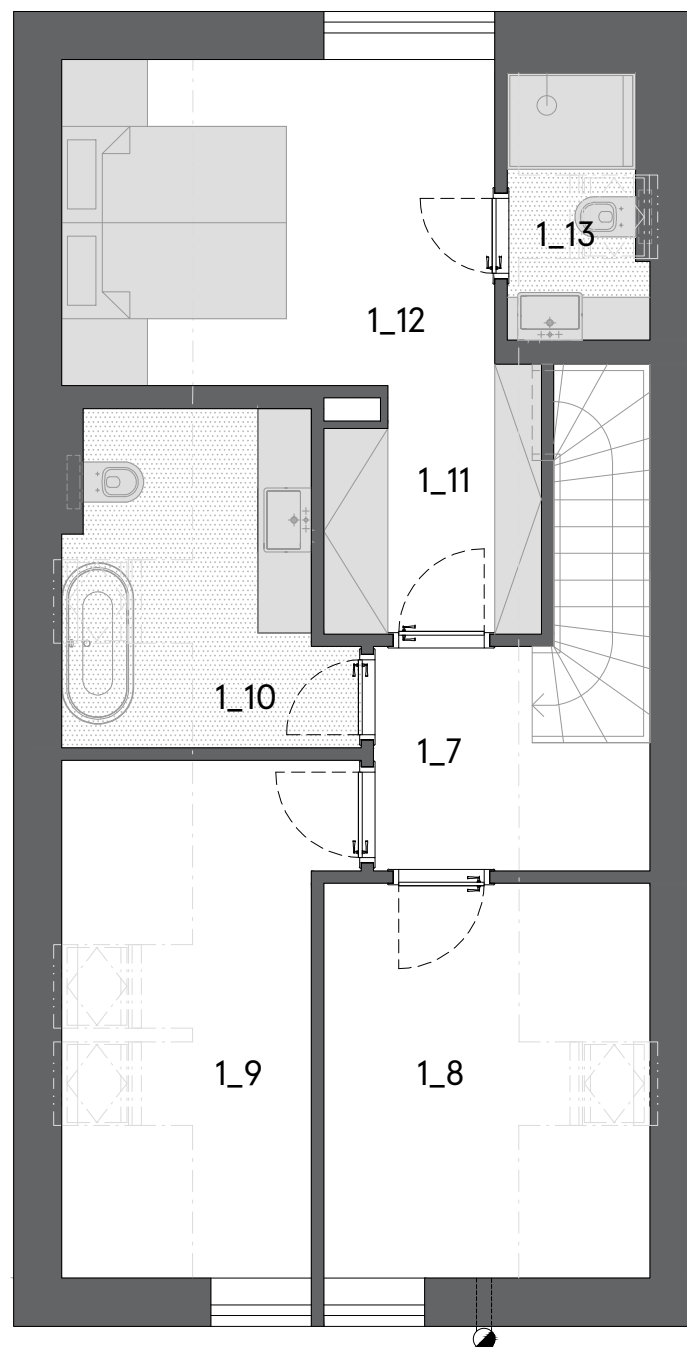
DŮM LEOŠ

Když se Leoš Janáček v roce 1907 stěhoval ze Starého Brna do malého domku v zahradě Chleborádovy vily, kam se přesouvala varhanická škola, kterou založil, spálil většinu svých rukopisů, aby je nemusel přemísťovat. Proto se jeho starší díla dochovala jen v opisech.

1 NP



2 NP



VILADŮM LEOŠ JANÁČEK - DŮM LEOŠ

| | | | |
|------|-------------------------------------|-------|----------------|
| 1_1 | zádveří | 6,70 | m ² |
| 1_2 | pracovna | 7,08 | m ² |
| 1_3 | technická místnost | 4,73 | m ² |
| 1_4 | chodba | 4,59 | m ² |
| 1_5 | toaleta | 1,60 | m ² |
| 1_6 | obytný prostor s kuchyní a jídelnou | 34,01 | m ² |
| S | schodiště | 3,55 | m ² |
| 1_7 | chodba | 4,81 | m ² |
| 1_8 | pokoj | 11,27 | m ² |
| 1_9 | pokoj | 11,79 | m ² |
| 1_10 | koupelna s vanou a WC | 7,63 | m ² |
| 1_11 | šatna | 4,46 | m ² |
| 1_12 | ložnice | 12,47 | m ² |
| 1_13 | koupelna s WC | 3,18 | m ² |

| | | |
|------------------------|--------|----------------|
| celková užitná plocha | 117,87 | m ² |
| podlahová plocha | 120,41 | m ² |
| terasa | 12,80 | m ² |
| plocha zahrady | 193,00 | m ² |
| parkovací stání, vstup | 46,00 | m ² |



ARCO
OTOVICE

www.abertamskeplane.cz