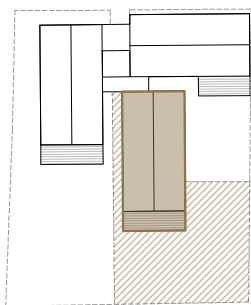
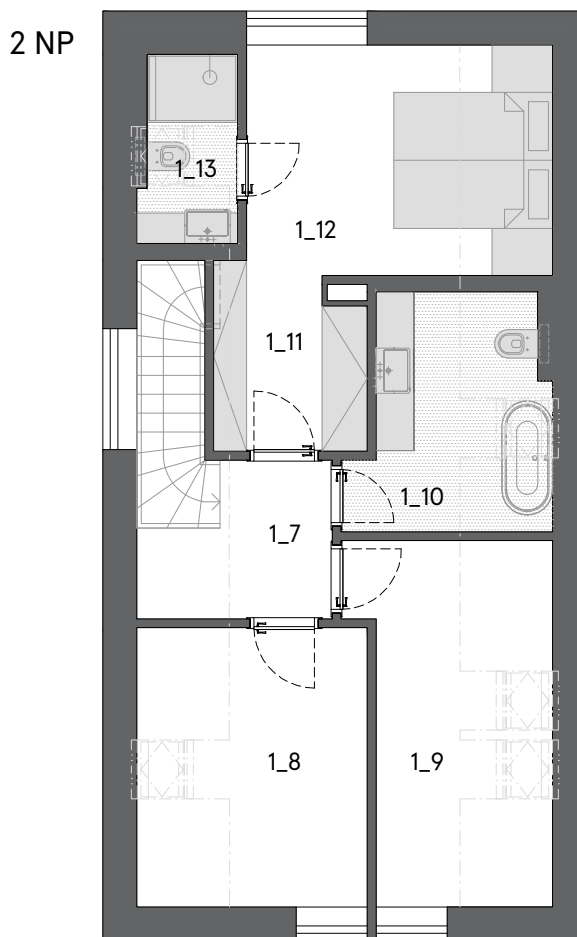
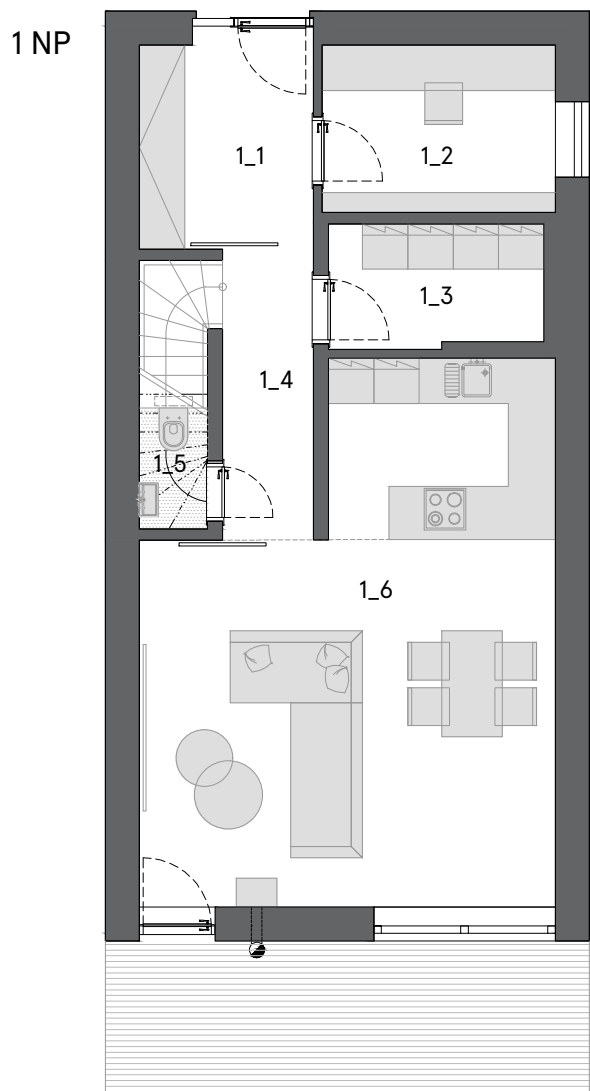


VILA ZDENA

Zdena Janáčková byla manželkou Leoše Janáčka.

Když se Leoš Janáček v roce 1907 stěhoval ze Starého Brna do malého domku v zahradě Chleborádovy vily, kam se přesouvala varhanická škola, kterou založil, spálil většinu svých rukopisů, aby je nemusel přemísťovat. Proto se jeho starší díla dochovala jen v opisech.



VILADŮM LEOŠ JANÁČEK - VILA ZDENA

1_1	zábveří	6,61 m ²
1_2	pracovna	6,83 m ²
1_3	technická místnost	4,59 m ²
1_4	chodba	4,62 m ²
1_5	toaleta	1,44 m ²
1_6	obytný prostor s kuchyní a jídelnou	33,90 m ²
S	schodiště	3,38 m ²
1_7	chodba	4,44 m ²
1_8	pokoj	11,27 m ²
1_9	pokoj	11,79 m ²
1_10	koupelna s vanou a WC	7,62 m ²
1_11	šatna	4,58 m ²
1_12	ložnice	12,35 m ²
1_13	koupelna s WC	3,10 m ²

celková užitná plocha	116,53 m ²
podlahová plocha	119,24 m ²
terasa	12,80 m ²
plocha zahrada	149,00 m ²



**ARCO
OTOVICE**

www.abertamskeplane.cz