

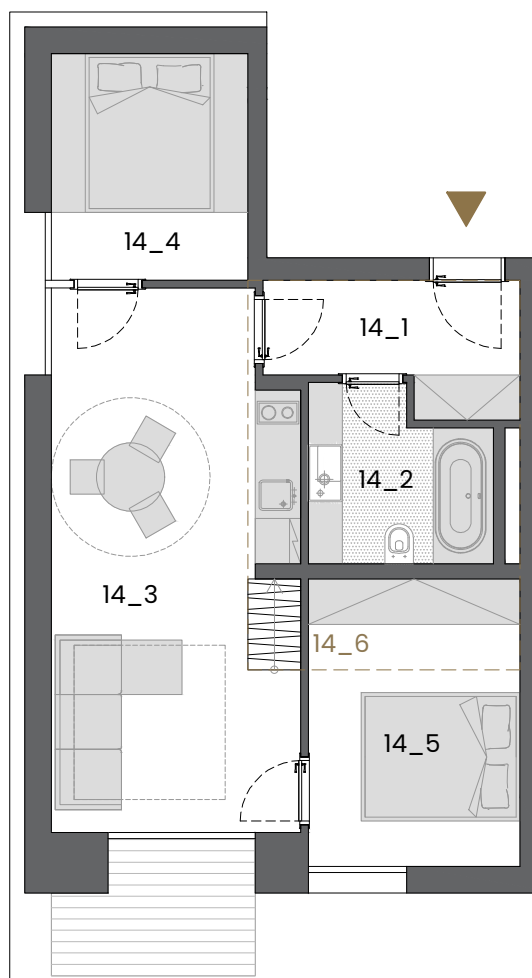


DŮM  
SEDMNÁCTI  
BYLIN

## APARTMÁN DIVIZNA

Divizna velkokvětá se skrývá také pod úsměvnými lidovými názvy kruželice, psí ocas, pochodňová květina, oranka, Petrova hůl, fousáč nebo královská svíce. Mimo jiné je vítaným pomocníkem při zánětech horních cest dýchacích.

SITUAČNÍ SCHÉMA



Podlaží	4.NP
Bezbariérový přístup	ANO
Kuchyňská linka	ANO
Vytápění	podlahové
Internet	ANO

Ap\_14\_3kk

14_1 zádveř	5,09	m <sup>2</sup>
14_2 koupelna	5,19	m <sup>2</sup>
14_3 obytná prostor s kuchyní a jídelnou	22,83	m <sup>2</sup>
14_4 ložnice - spací kabina	7,80	m <sup>2</sup>
14_5 ložnice	10,64	m <sup>2</sup>
14_6 patro na spaní	18,52	m <sup>2</sup>

užitná plocha	70,07	m <sup>2</sup>
podlahová plocha	72,82	m <sup>2</sup>
lodžie	4,37	m <sup>2</sup>
celková plocha	77,19	m <sup>2</sup>



[www.abertamskeplane.cz](http://www.abertamskeplane.cz)

