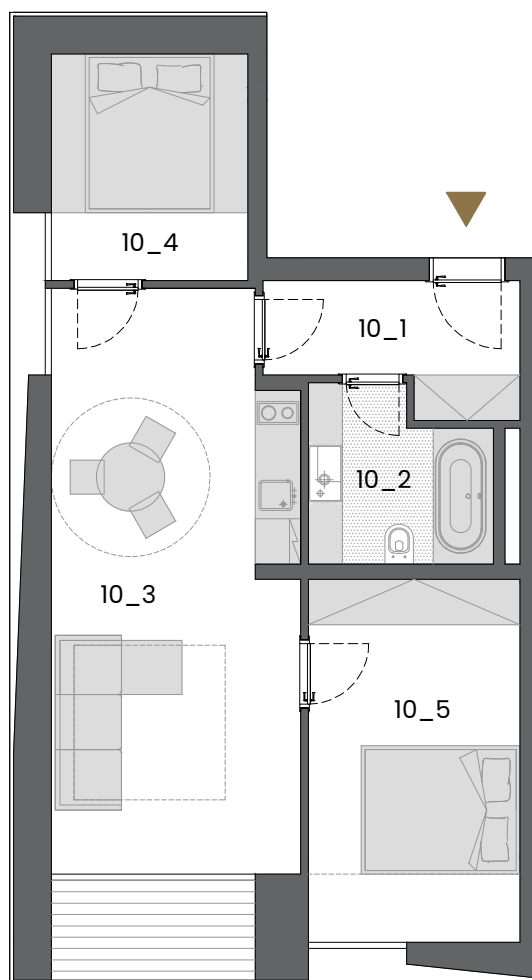




# APARTMÁN OSTROPESTŘEC

Ostropestřec mariánský dokáže pomoci především při onemocněních jater. Uplatnění nachází i v oblasti srdečního a cévního systému, neboť tonizuje cévy a upravuje krevní tlak. Vítaným pomocníkem je i při migrénách či psychických problémech.

SITUAČNÍ SCHÉMA



|                      |           |
|----------------------|-----------|
| Podlaží              | 3.NP      |
| Bezbariérový přístup | ANO       |
| Kuchyňská linka      | ANO       |
| Vytápění             | podlahové |
| Internet             | ANO       |

Ap\_10\_3kk

|  |       |                |
|--|-------|----------------|
| 10_1 zádveř                              | 5,09  | m <sup>2</sup> |
| 10_2 koupelna                            | 5,19  | m <sup>2</sup> |
| 10_3 obytná prostor s kuchyní a jídelnou | 24,65 | m <sup>2</sup> |
| 10_4 ložnice - spací kabina              | 7,80  | m <sup>2</sup> |
| 10_5 ložnice                             | 13,44 | m <sup>2</sup> |

|                  |       |                |
|------------------|-------|----------------|
| užitná plocha    | 56,17 | m <sup>2</sup> |
| podlahová plocha | 58,99 | m <sup>2</sup> |
| lodžie           | 3,56  | m <sup>2</sup> |
| celková plocha   | 62,55 | m <sup>2</sup> |

