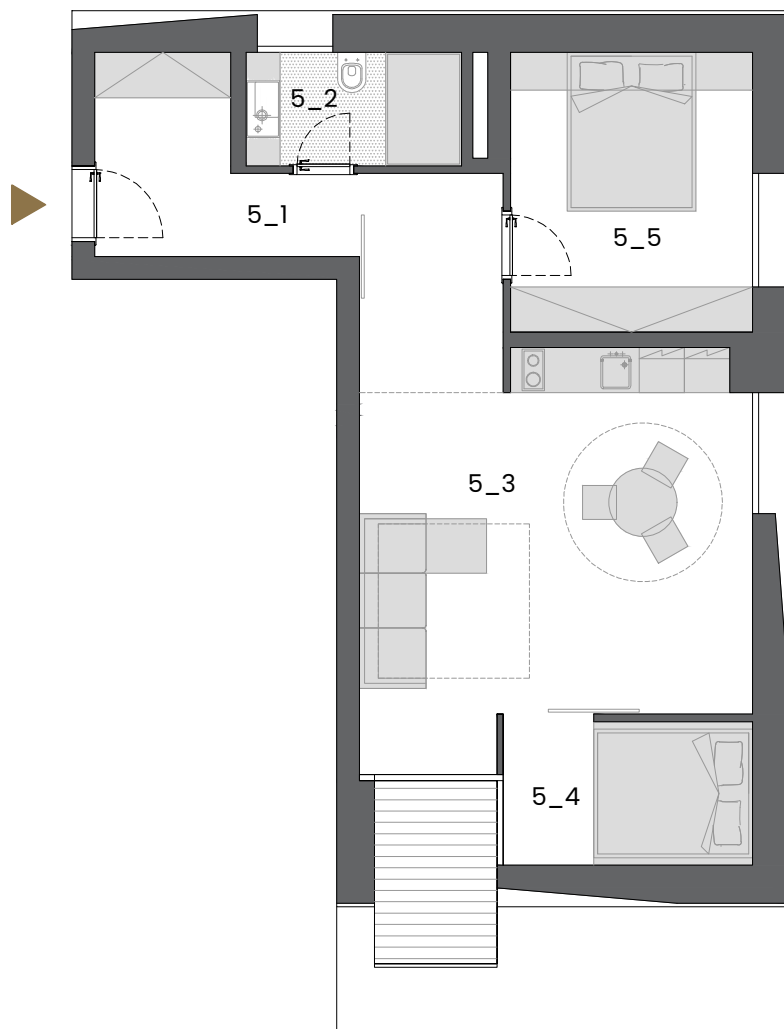
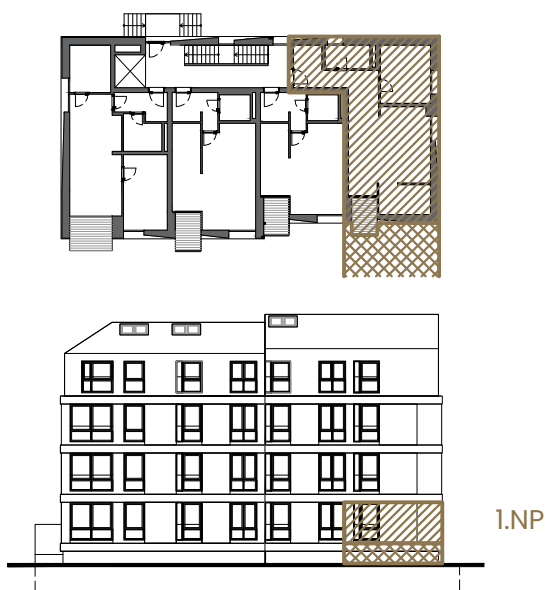




APARTMÁN KOPŘIVA

Kopřiva dvoudomá má protizánětlivé účinky a příznivý vliv na alergie. Prospívá našim kloubům, cévní soustavě i kůži. Podporuje vitalitu a obranyschopnost. Do velikonoční nádivky nebo špenátu se tedy nepřidává náhodou.

SITUAČNÍ SCHÉMA



Podlaží	1.NP
Bezbariérový přístup	ANO
Kuchyňská linka	ANO
Předzahrádka	cca 55 m ²
Vytápění	podlahové
Internet	ANO

Ap_5_3kk

5_1	zádveří	6,73	m ²
5_2	koupelna	4,28	m ²
5_3	obytná prostor s kuchyní a jídelnou	30,80	m ²
5_4	ložnice - spací kabina	6,27	m ²
5_5	ložnice	11,84	m ²

užitná plocha	59,92	m ²
podlahová plocha	63,07	m ²
lodžie	2,71	m ²
celková plocha	65,78	m ²

